

Inscreva-se até 24 de Novembro de 2025

Inscreva-se até 24 de Novembro de 2025

## O que motivou a criação do nosso Fellowship?



A nutrição clínica desempenha um papel crucial na melhora dos desfechos dos pacientes, na redução de complicações e na diminuição do tempo de internação hospitalar. Apesar de sua importância, muitas instituições na América Latina e no Canadá enfrentam desafios para padronizar e implementar práticas nutricionais de alta qualidade.

Para enfrentar essa lacuna, o programa United for Clinical Nutrition Fellowship foi criado com o objetivo de fortalecer a colaboração regional, facilitar o intercâmbio de conhecimento e desenvolver a capacidade das Equipes Multidisciplinares de Terapia Nutricional (EMTNs).

O programa também visa promover a troca de experiências e a discussão prática de temas altamente relevantes para as EMTNs, incentivando um ambiente colaborativo de aprendizado e a melhoria concreta das práticas em nutrição clínica.

## Quem pode participar do programa?



Canadá



México



Colômbia



Argentina



Brasil



Peru



Equador



Chile



## Por que o Programa United for Clinical Nutrition Fellowship é importante?



Este programa oferece aos profissionais de saúde uma imersão prática nas melhores práticas de nutrição clínica.

A experiência começa com sessões educativas online preparatórias e é seguida por uma semana imersiva no **Hospital Israelita Albert Einstein, em São Paulo, Brasil**, onde os participantes irão explorar:

- ▶ Protocolos avançados de nutrição,
- ▶ Dinâmica de equipes multidisciplinares
- ▶ Discussões sobre projetos de melhoria da qualidade para sua instituição

Ao retornarem para suas instituições, as equipes aplicarão o conhecimento adquirido por meio da implementação de projetos de melhoria da qualidade, com o apoio de uma mentoria contínua. Essas iniciativas serão avaliadas quanto ao seu impacto, viabilidade a longo prazo e potencial de aplicação em larga escala.

**Este fellowship é mais do que um programa de treinamento — é um catalisador para a colaboração, a inovação e melhorias sustentáveis na terapia nutricional em toda a região.**

## Sobre nosso Comitê Científico

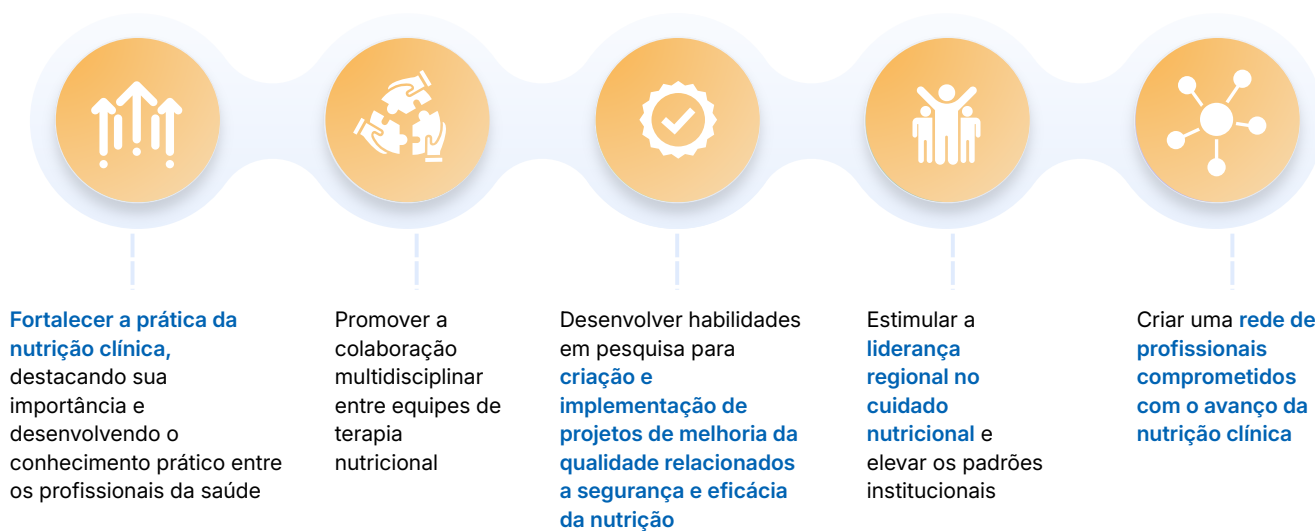
O comitê científico reúne **11 especialistas da América Latina, Canadá e Europa**, representando diferentes disciplinas. Eles participarão de todas as etapas do programa, fornecendo orientação e apoio.



Inscriva-se até 24 de Novembro de 2025

Inscriva-se até 24 de Novembro de 2025

## Objetivos do Programa



## Etapas Principais do Programa

- Inscrição:**  
Equipes multidisciplinares devem preencher o formulário de inscrição com o envio de seus CVs, carta ou vídeo de motivação, dados institucionais e proposta de projeto.
- Seleção de 9 EMTNs:**  
Seleção de 3 membros por equipe (médico, nutricionista e enfermeiro) com base em critérios estruturados em relação a viabilidade, impacto e engajamento interdisciplinar do projeto proposto.
- Aprendizado Online Preparatório:**  
Antes da semana do fellowship, as equipes selecionadas participarão de sessões preparatórias online abordando temas-chave da nutrição clínica. O objetivo dessas sessões é fornecer aos participantes um conhecimento básico sólido e garantir um engajamento significativo durante as atividades presenciais.
- Semana de Imersão no Hospital Albert Einstein:**  
Programa intensivo de 4 dias com palestras, workshops e visitas clínicas.
- Implementação do Projeto (6 meses):**  
Execução dos projetos de melhoria da qualidade nas instituições.
- Auditoria do Projeto (após 6 meses):**  
Avaliação da implementação por membros do comitê científico para auditar o processo de implementação na instituição.
- Avaliação (6 meses):**  
Coleta e análise dos resultados da implementação pela EMTN.
- Apresentação Final do Projeto:**  
Apresentação dos resultados ao comitê científico pelas EMTNs.
- Reconhecimento e Divulgação:**  
Projetos selecionados serão apresentados em congressos regionais ou internacionais.

Inscriva-se até 24 de Novembro de 2025

Inscriva-se até 24 de Novembro de 2025

## Benefícios de se Inscrever

**1** Aumentar a experiência em nutrição clínica.

**2** Treinamento imersivo em um dos hospitais referência na América Latina.

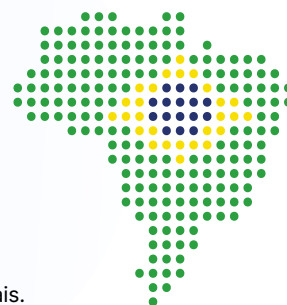
**3** Mentoria direta e oportunidades de troca de experiências.

**4** Maior visibilidade e credibilidade institucional na área de nutrição.

**5** Reconhecimento dos resultados dos projetos em eventos internacionais.

## O que o Programa Inclui?

- ✓ **Patrocínio integral** do programa.
- ✓ **Curso preparatório online** com abordagem dos temas chaves para preparação para a semana de fellowship.
- ✓ **Custos de viagem** considerados razoáveis: passagens, hospedagem, transporte local e alimentação.
- ✓ **Programa de 4 dias no Hospital Albert Einstein**, incluindo:
  - ✓ Palestras com especialistas, visitas a beira leito com a equipe de terapia nutricional, networking com líderes da terapia nutricional.
  - ✓ Mentoria contínua durante os 6 meses de implementação.
  - ✓ Oportunidade de apresentação dos resultados em conferências locais e internacionais.



## Exemplos de Projetos Possíveis

Cada equipe selecionada deverá elaborar e implementar um projeto focado na melhoria da qualidade e da segurança na terapia nutricional. Exemplos de temas de projeto incluem:



Monitorar volume prescrito versus infundido de nutrição enteral/parenteral\*.  
\*(Veja o exemplo do documento estruturado)



Melhorar a comunicação interdisciplinar no planejamento nutricional.



Implementar novo protocolo, como indicação de NP suplementar.



Melhorar os processos de triagem e avaliação nutricional.



Reduzir interrupções na administração da nutrição enteral.

Inscreva-se até 24 de Novembro de 2025

Inscreva-se até 24 de Novembro de 2025

## Como os projetos serão avaliados?

Os projetos serão avaliados através de ferramentas estruturadas de auditoria, considerando:

Viabilidade e aderência aos objetivos originais.

Impacto mensurável na prática clínica e nos resultados dos pacientes.

Sustentabilidade e possibilidade de expansão.



Engajamento da equipe multidisciplinar.

Qualidade da coleta de dados e análise de resultados.

Clareza e estrutura do relatório final.

- ✓ O comitê científico realizará **auditoria presencial** para validar a implementação e os resultados.
- ✓ Após a apresentação final, os projetos mais impactantes serão selecionados para **apresentação em congressos regionais ou internacionais**.



## O que não está incluído no Fellowship:

- Despesas incorridas para realização do projeto na instituição da EMTN.
- Custos de implementação do projeto na instituição.